



2019年9月17日

羽田クロノゲート「見学コース」来場者 20 万人を突破

ヤマトホールディングス株式会社（本社：東京都中央区、代表取締役社長：長尾 裕、以下「ヤマトホールディングス」）は、2014年2月にオープンした羽田クロノゲート「見学コース」（以下「羽田CG 見学コース」）の累計来場者数が20万人を突破しましたことをお知らせいたします。

1. 概要

ヤマトホールディングスでは、ヤマトグループの歴史や宅急便サービスの進化の紹介を通じて、これまでの成長を支えていただいたお客様への感謝の気持ちをお伝えするため、2014年2月に「羽田CG 見学コース」を、2018年2月に「関西ゲートウェイ見学コース」（以下「関西GW 見学コース」）をオープンしています。

2つの見学コースには、オープン以来、日本国内はもちろん、海外からも多くのお客様にご来場いただいております。この度、「羽田CG 見学コース」は2019年9月16日（月）の案内をもって、累計来場者数が20万人を突破いたしました。

2. 記念セレモニーの開催について

20万人目の来場者となったのは、団体でご来場いただいた法政大学理工学部様です。当日は「羽田CG 見学コース」にて記念セレモニーを開催し、花束と記念品の贈呈を行いました。



ヤマトホールディングス 広報戦略担当
シニアマネージャー 阿部より記念品贈呈



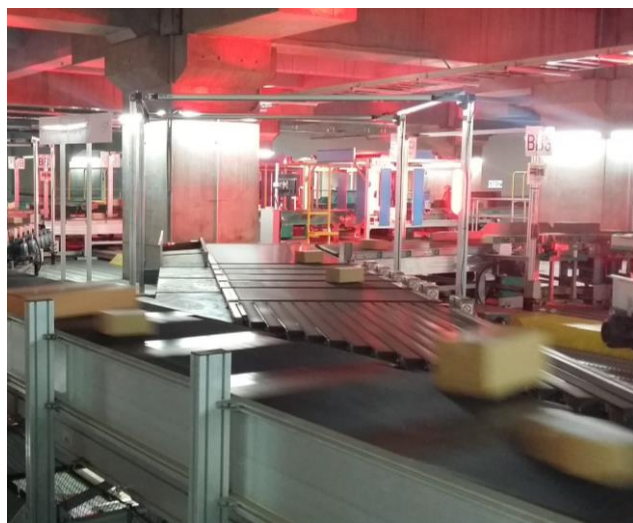
法政大学理工学部の皆様

3. 「羽田 CG 見学コース」について

「羽田 CG 見学コース」では、宅急便の仕組みやヤマトグループの歴史、またグループ全体で推進する「バリュー・ネットワーキング」構想の内容を、実際に「見て」「聞いて」「触って」「体験して」いただくための5つのアトラクションをご用意しており、無料でご見学いただけます。（予約制）



キューブを手に取りながらヤマトグループの歴史を学べる『100THANKS』



実際の荷物が目の前を流れる様子が見られる『見学者コリドー』

また、小学生のお子様を対象として、宅急便の流れや仕分けについての仕組みを体験しながら学ぶイベントを定期的で開催しています。



お子様向け体験イベントの様子

【参考】

見学コースの概要や予約方法、イベントのご案内につきましては、下記をご覧ください。

(1) 羽田 CG 見学コース

【ホームページ】 URL : <http://www.yamato-hd.co.jp/hnd-chronogate/visitortour.html>

- ① 住所：東京都大田区羽田旭町 11-1
京浜急行空港線「穴守稲荷駅」より徒歩約 5 分
東京モノレール「天空橋駅」より徒歩約 10 分
- ② 営業時間：9:30～19:30
※休館日：毎週月曜日（祝日の場合は営業）、年末年始、お盆期間
- ③ 見学の所要時間：約 90 分
- ④ 料金：無料
- ⑤ 予約受付：Web サイトおよびお電話にて承っています。
※見学日の 30 日前から前日までご予約可能です。
また、20 名以上の団体予約については、お電話のみで承っています。
- ⑥ 対応言語：日本語、英語、中国語

(2) 関西 GW 見学コース

【ホームページ】 URL : <http://www.yamato-hd.co.jp/gateway/visitortour.html>

- ① 住所：大阪府茨木市松下町 3-1
JR 東海道本線「茨木駅」よりバスで約 10 分
阪急京都線「茨木市駅」よりバスで約 13 分
- ② 営業時間：10:00～17:30
※休館日：毎週月曜日（祝日の場合は営業）、年末年始、お盆期間
- ③ 見学の所要時間：約 80 分
- ④ 料金：無料
- ⑤ 予約受付：Web サイトおよびお電話にて承っています。
※見学日の 30 日前から前日までご予約可能です。
また、20 名以上の団体予約については、お電話のみで承っています。
- ⑥ 対応言語：日本語、英語、中国語

【お問合せ先】

報道機関の方	ヤマトホールディングス（株）	広報戦略担当：朝倉、長尾	TEL：03-3248-5822
一般のお客様	羽田 CG 見学コース事務局	担当：神地、奥井	TEL：03-6756-7180