



## 音楽宅急便2020「クロネコファミリーコンサート」



# ♪ スネアドラムのパーツ ♪

図面の後に説明書があります。印刷してご使用いただくか、パソコンなどでご覧いただくか、作業しやすい方法をお選びください。

### 【注意事項】

- ♪ 段ボールは、各ご家庭にてご準備ください。
- ♪ 図面を印刷するときは、必ず A4 サイズ、倍率 100% で印刷してください。
- ♪ 小さなお子さまは、必ず大人の方と一緒に作業してください。
- ♪ カッターで切るときは、紙を上置いてからカットしてください。
- ♪ 段ボールの切り口やカッター、ハサミで手を切らないようにご注意ください。
- ♪ 段ボールを切るときは、カッターやハサミで床やテーブルを傷つけないようご注意ください。
- ♪ 接着剤を使用するときは、床やテーブルの間に紙を挟むなど、汚れないようご注意ください。
- ♪ 火のそばに近づけないでください。
- ♪ 段ボールはアルコール除菌シートでふき取るなど、しっかり消毒し、なめたり、口に入れたりしないでください。



音楽宅急便2020「クロネコファミリーコンサート」



## 【スネアドラム】

しちゅう

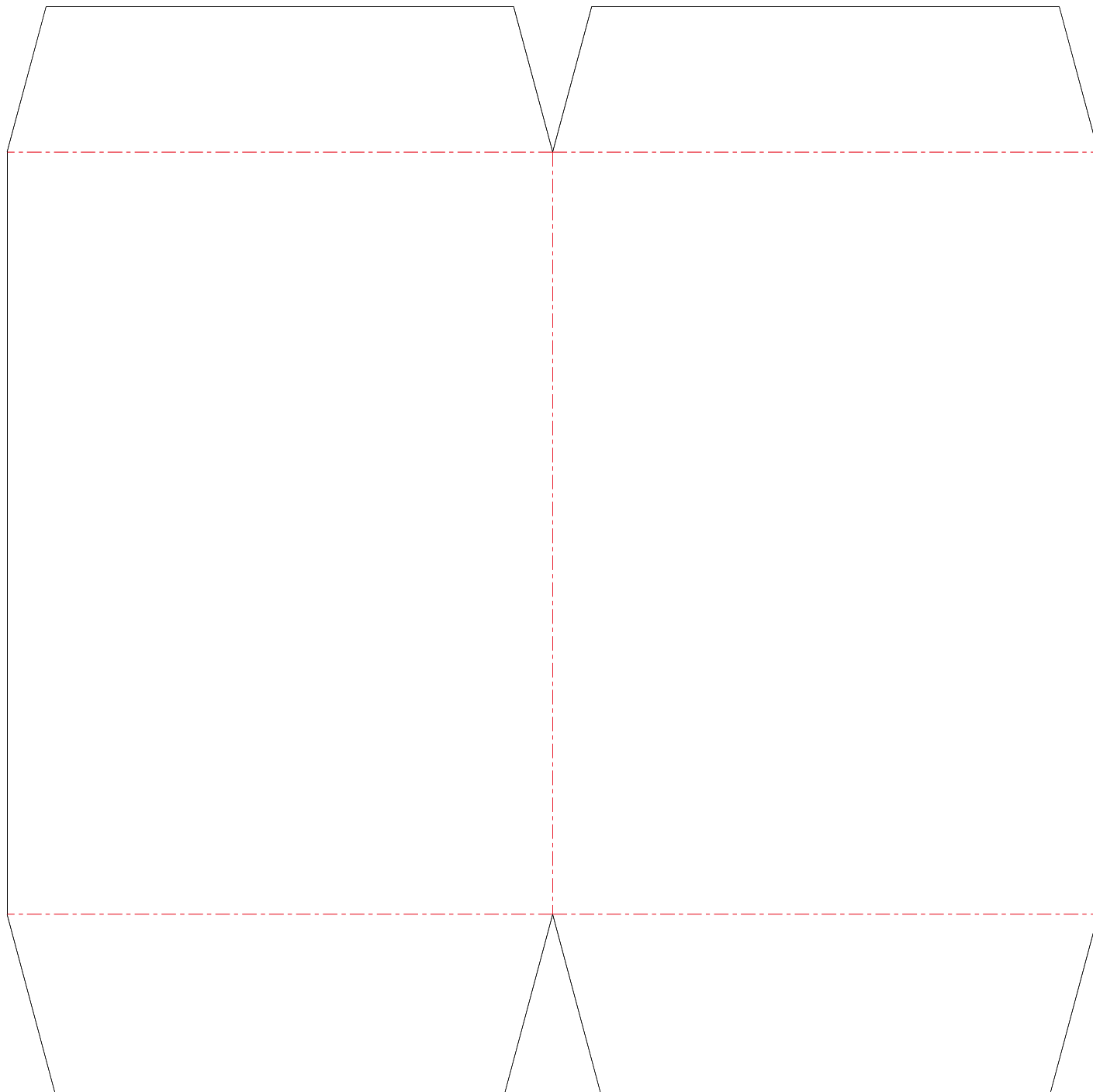
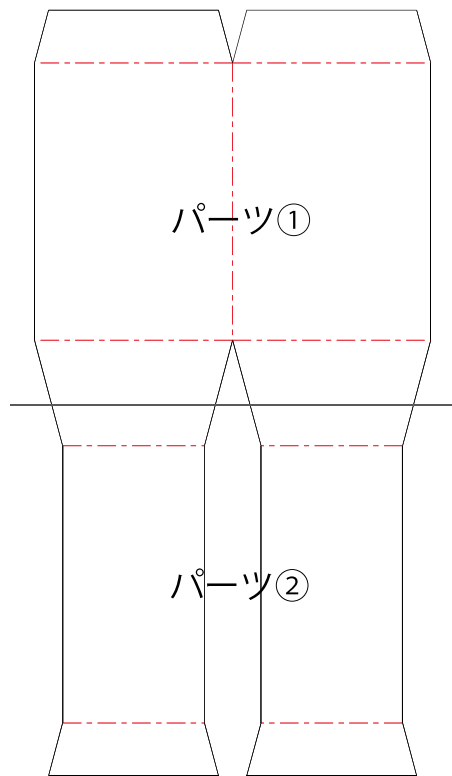
# 支柱パーツ①

※6個作ってください

くろせん せん  
黒線・・・カット線

あかてんせん お まげ せん  
赤点線・・・折り曲げ線

く あ かた  
< 組み合わせ方 >





音楽宅急便2020「クロネコファミリーコンサート」



「なげり楽器」で演奏参加



## 【スネアドラム】

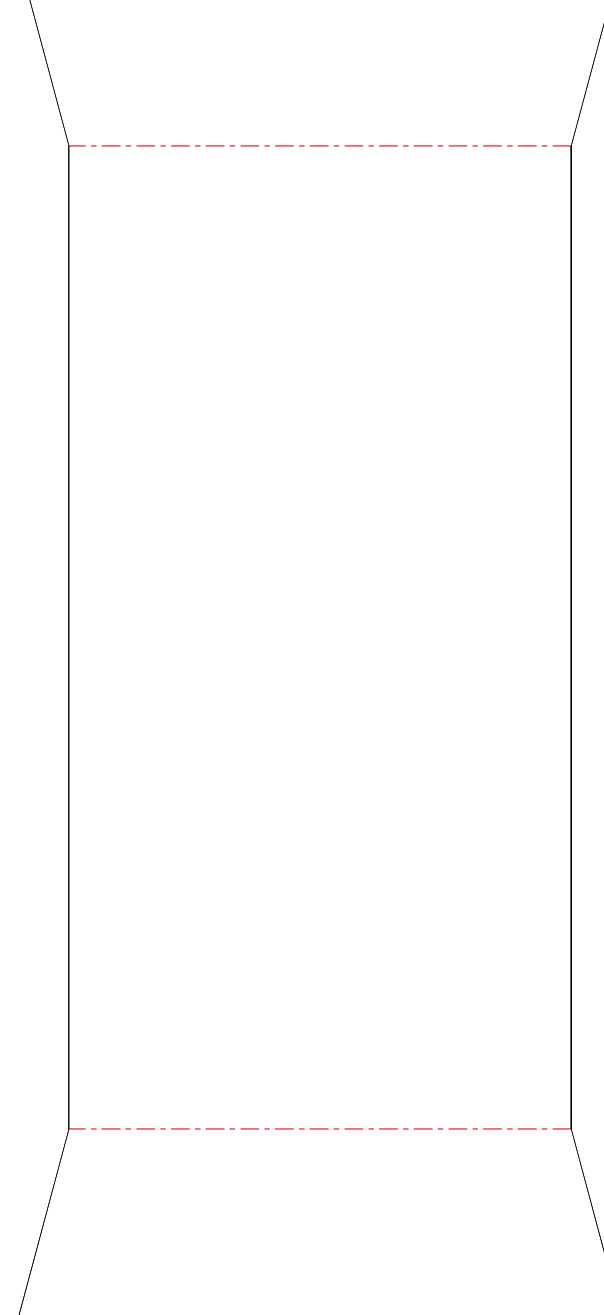
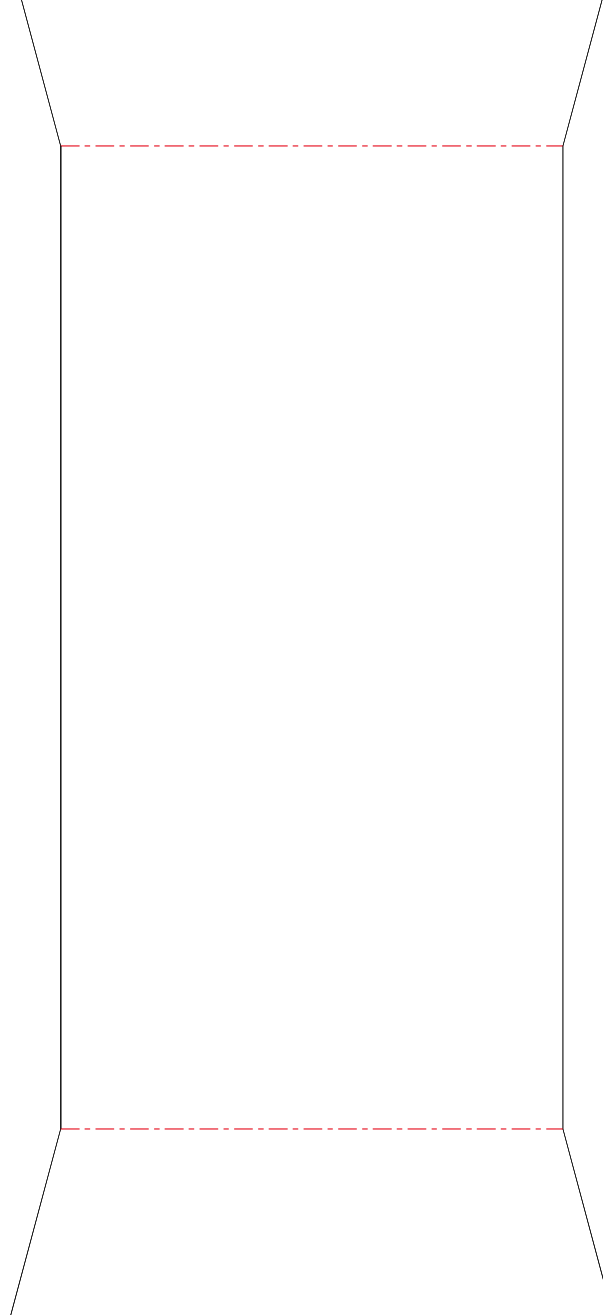
しちゅう

# 支柱パーツ②

※6個作ってください

くろせん せん  
黒線…カット線

あかてんせん お まげ せん  
赤点線…折り曲げ線





音楽宅急便2020「クロネコファミリーコンサート」



【スネアドラム】

# スティックパーツ①

※この図面で2本できあがります

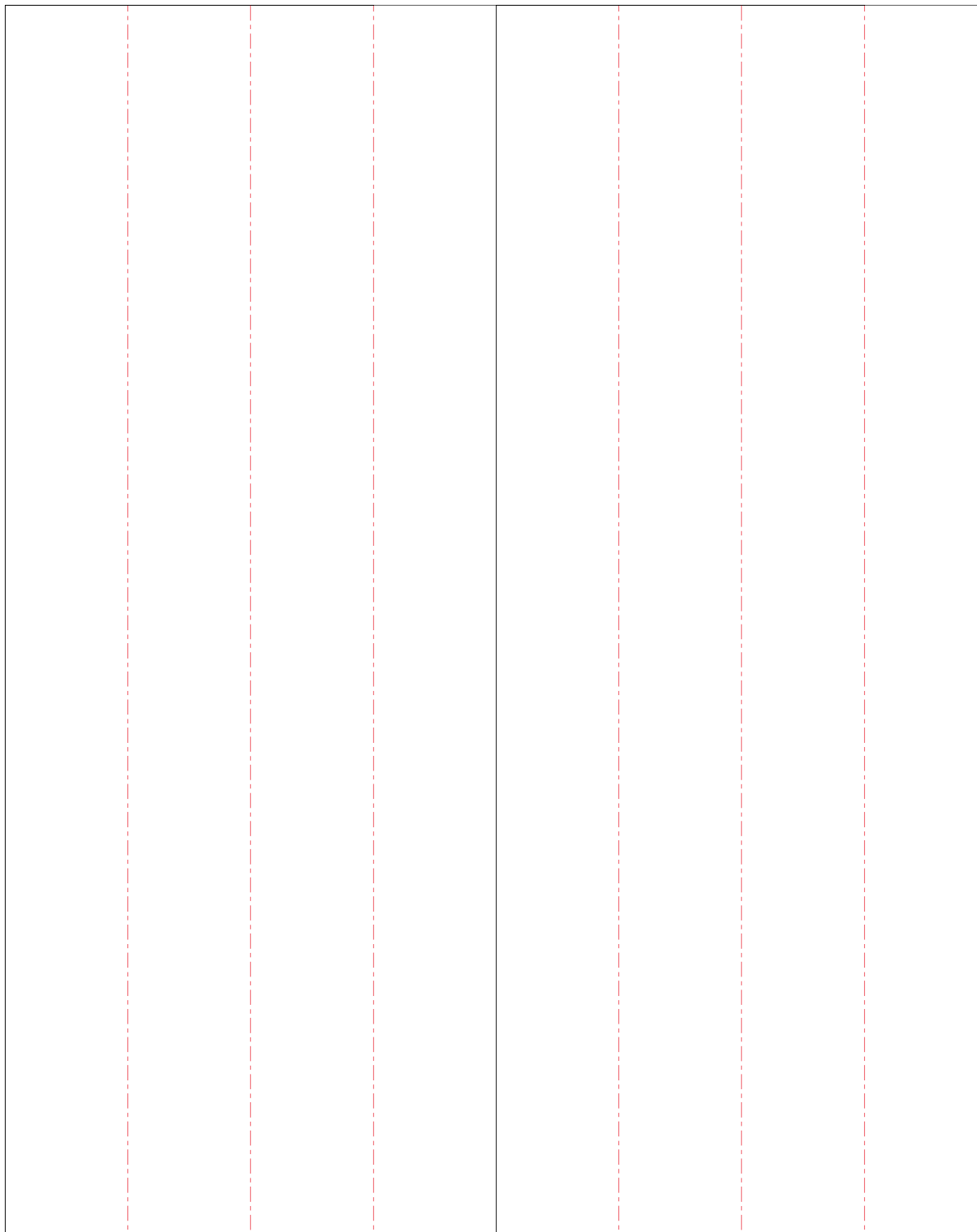
くろせん せん  
黒線・・・カッター線

あかてんせん お まげ せん  
赤点線・・・折り曲げ線

く あ かた  
< 組み合わせ方 >

パーツ①

パーツ②







音楽宅急便2020「クロネコファミリーコンサート」



【スネアドラム】

## スティックパーツ②

※この図面で2本できあがります

くろせん せん  
黒線・・・カット線

あかてんせん お まげ せん  
赤点線・・・折り曲げ線



音楽宅急便2020「クロネコファミリーコンサート」



## 【スネアドラム】

ふち

# 縁パーツ①

※この図面で8個できあがります

くろせん

せん

黒線・・・カット線

あかてんせん

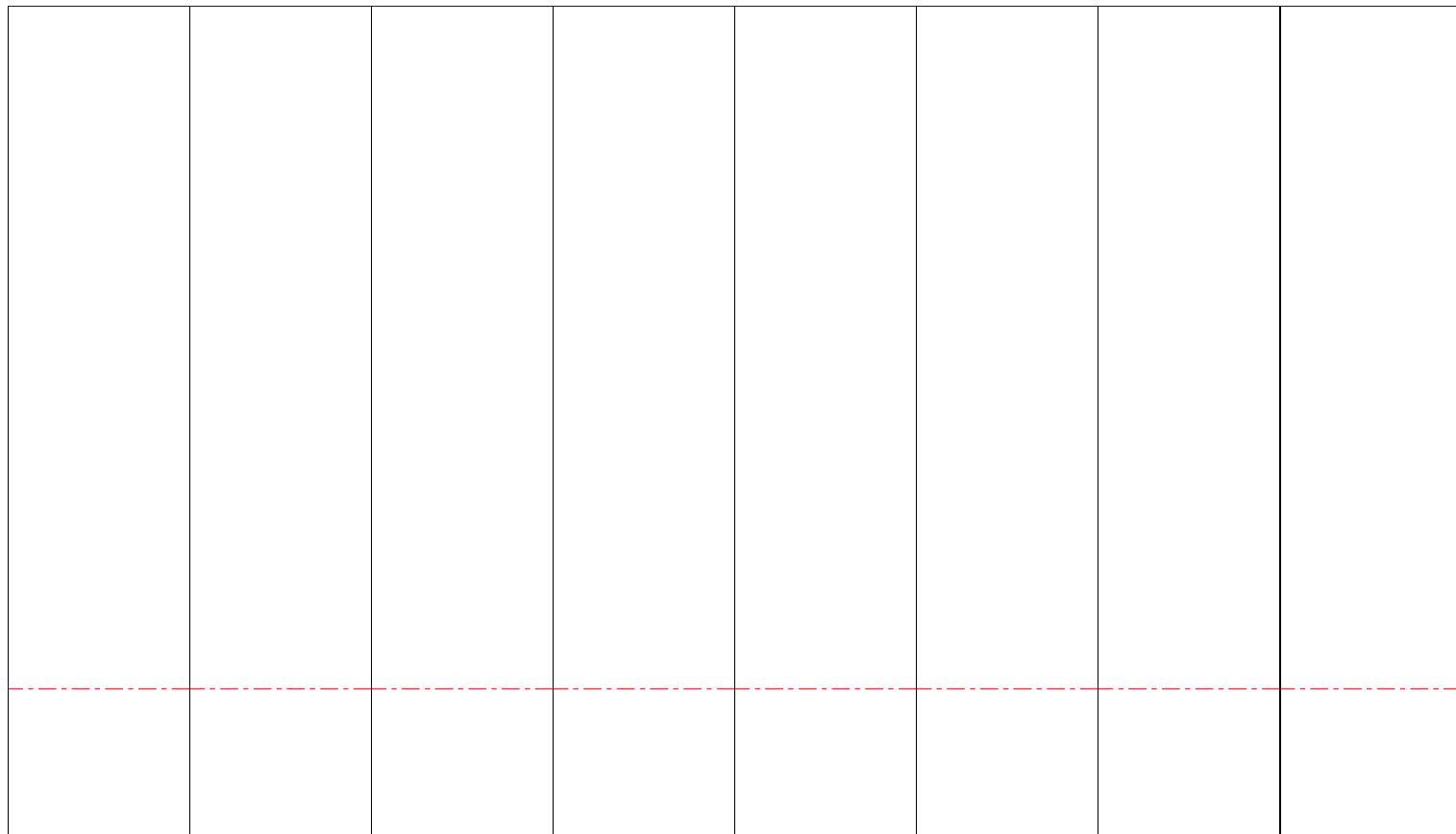
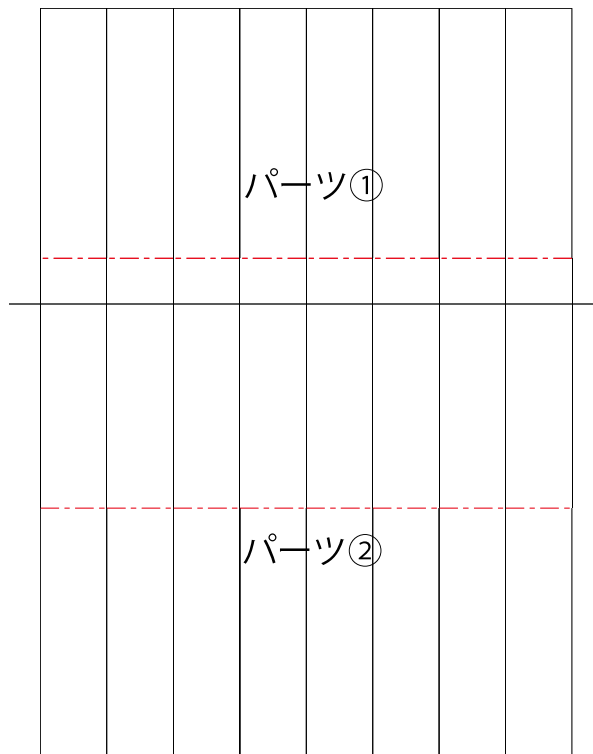
お

まげ

せん

赤点線・・・折り曲げ線

く あ かた  
< 組み合わせ方 >





音楽宅急便2020「クロネコファミリーコンサート」



【スネアドラム】

ふち

縁パーツ②

ずめん

こ

※この図面で8個できあがります

くろせん

せん

黒線・・・カット線

あかてんせん

お

まげ

せん

赤点線・・・折り曲げ線



音楽宅急便2020「クロネコファミリーコンサート」



「なリきり楽器」で演奏参加



【スネアドラム】

てんぱん

# 天板パーツ①

※2 個作ってください

くろせん

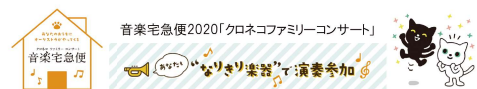
黒線・・・

せん

カット線

てんぱん  
天板パーツ①

てんぱん  
天板パーツ②



【スネアドラム】  
てんぱん  
天板パーツ②

※2個つく  
※2個作ってください

くろせん      せん  
黒線・・・カット線

てんぱん  
天板パーツ③



音楽宅急便2020「クロネコファミリーコンサート」



【スネアドラム】

てんぱん  
天板パーツ③

こつく  
※2 個作ってください

くろせん      せん  
黒線・・・カット線



音楽宅急便2020「クロネコファミリーコンサート」



【スネアドラム】

てんぱん

# 天板パーツ④

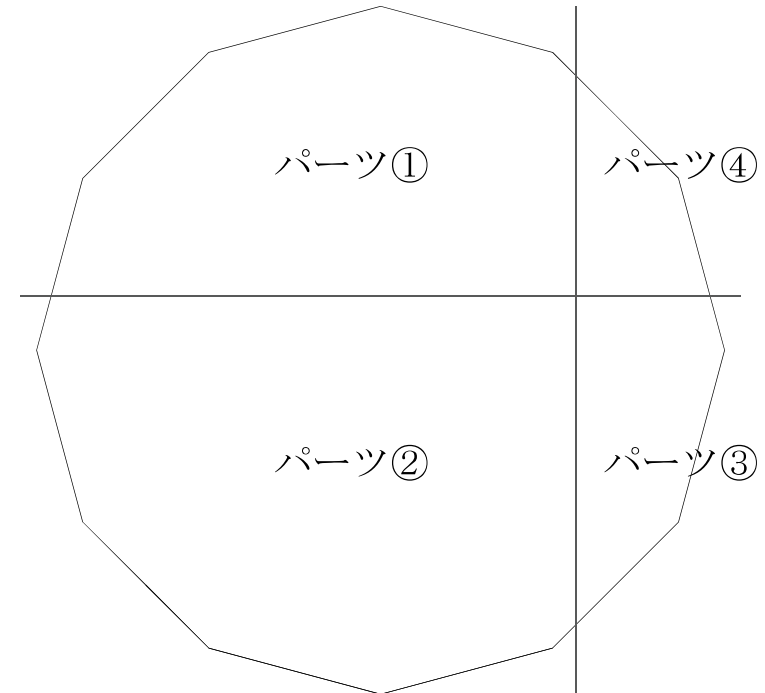
※2 個作ってください

くろせん

せん

黒線・・・カット線

く あ かた  
＜ 組み合わせ方 ＞



てんぱん  
天板パーツ④



音楽宅急便2020「クロネコファミリーコンサート」



## 【スネアドラム】

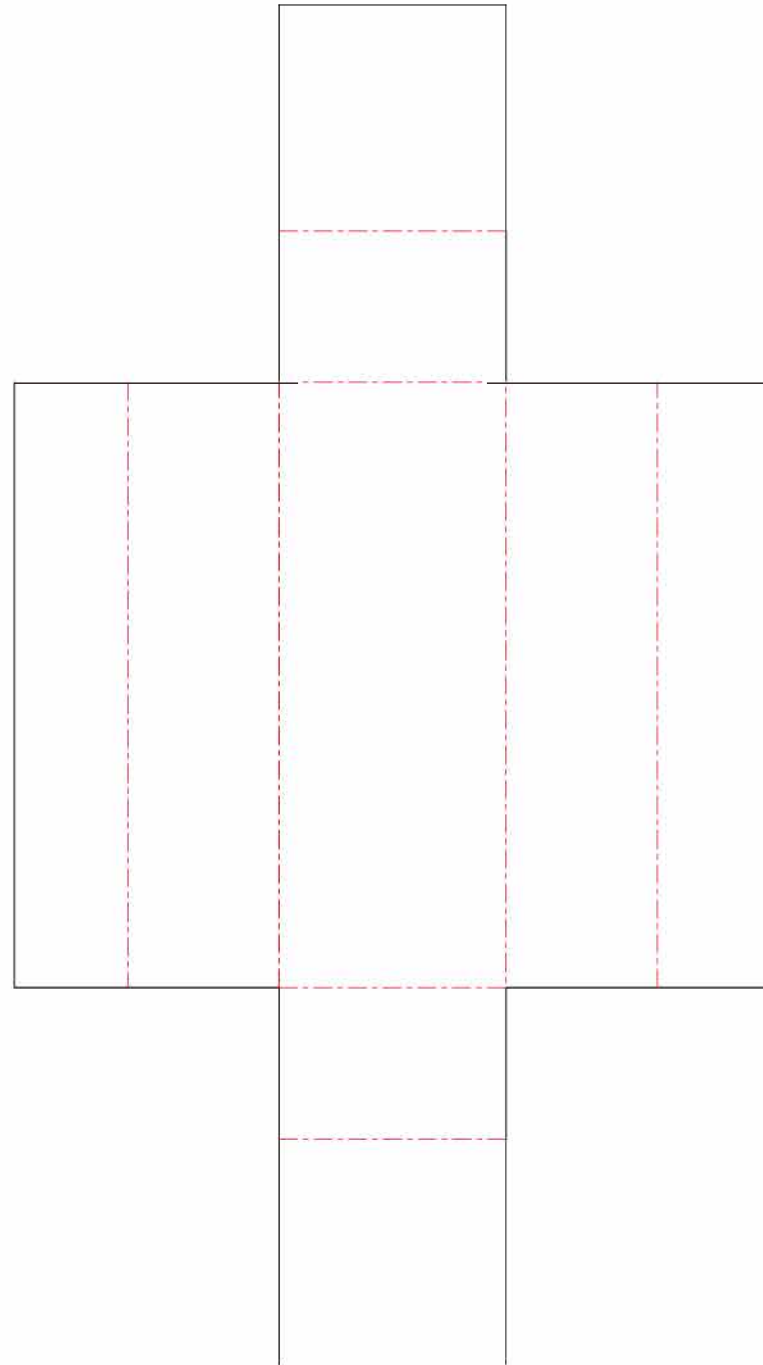
そくめん かざ

# 側面飾りパーツ

※6個作ってください

くろせん せん  
黒線・・・カット線

あかてんせん お まげ せん  
赤点線・・・折り曲げ線







“なりきり楽器”で演奏参加



# スネアドラムの作り方



## 注意事項

- 段ボールは、各ご家庭にてご準備ください。
- 図面を印刷するときは、必ずA4サイズ、倍率100%で印刷してください。
- 小さなお子さまは、必ず大人の方と一緒に作業してください。
- カッターで切るときは、紙を上置いてからカットしてください。
- 段ボールの切り口やカッター、ハサミで手を切らないようにご注意ください。
- 段ボールを切るときは、カッターやハサミで床やテーブルを傷つけないようご注意ください。
- 接着剤を使用するときは、床やテーブルの間に紙を挟むなど、汚れないようご注意ください。
- 火のそばに近づけないでください。
- 段ボールはアルコール除菌シートでふき取るなど、しっかり消毒し、なめたり、口に入れたりしないでください。



あなたのうちには  
オーケストラがやってくる  
クロネコ ファミリー コンサート  
音楽宅急便



## “なりきり楽器”で演奏参加



### 用意するもの

よう し いん さつ す めん  
A4用紙に印刷した図面



だん  
段ボール

※140サイズで  
やく まい  
約2枚



カッターまたはハサミ

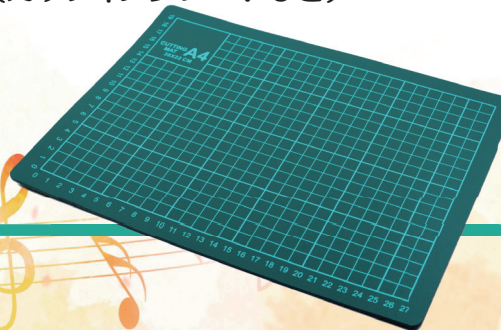


せっ ちゃく ざい  
接着剤



もっ こう よう りょう めん  
(木工用ボンド、両面テープなど)

ゆか きず  
床を傷つけないもの  
(カッティングシートなど)



せつ めい どう が  
YouTubeの説明動画







## “なりきり楽器”で演奏参加



### 事前準備 1 段ボールカット



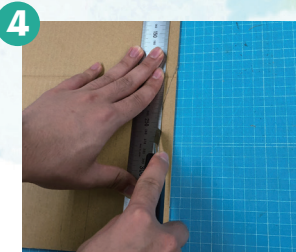
サイトから図面をA4  
用紙で印刷します。



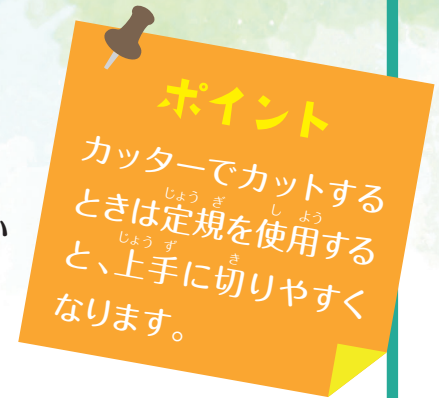
黒のカット線に沿って  
型紙を切り抜きます。  
2枚にまたがっているパーツは  
余白を切り取り、図面がつながる  
ようにテープで止めてください。



切り抜いた型紙を  
段ボールの上に置き、  
鉛筆などで型に沿って  
なぞります。



折り曲げ線のカットしない  
ようにカット線に沿って、  
全てのパーツをカットし  
終えたことを確認して、  
準備完了です。

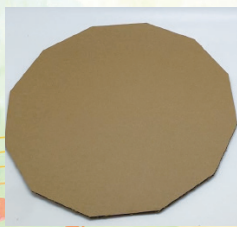


### 事前準備 2 各パーツの確認

支柱パーツ(×6)



天板パーツ(×2)



縁パーツ(×8)



側面飾りパーツ(×6)



スティックパーツ(×2)







## “なりきり楽器”で演奏参加



### 組み立て 1 支柱パーツを組み立てよう！



支柱パーツを、折り曲げ部分に沿ってしっかりと折り曲げます。



支柱パーツの折り曲げが出来れば、次は組立です。  
図のように折り曲げ、テープなどで貼り付けて固定します。

同じような流れで、  
支柱パーツを6個作ります。

**ポイント**  
折り曲げ前に定規などを使って上から力を入れておくと、折り曲げがやりやすくなります。



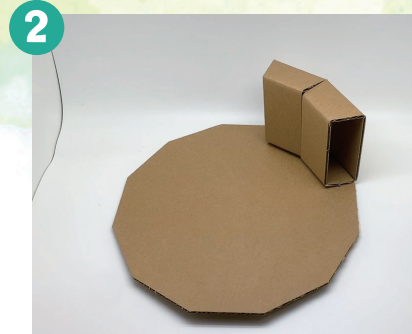


“なりきり楽器”で演奏参加



## 組み立て 2

てん ばん し ちゅう がっ たい  
天板パーツと支柱パーツを合体させよう!



**ポイント**  
は 貼 っ 付 け る と き は、支  
ちゅう 柱 パー ツ の 角 と 天 板  
かど てん ばん  
パ ー ツ の 角 に 合 わ せ て  
かど あ  
は 貼 っ 付 け て く だ さ い。

しちゅう こ りょうめん もっこうよう せつちやくざい しょう てんばん は っ  
支柱パーツ6個を両面テープまたは、木工用の接着剤などを使用して天板パーツに貼り付けます。



**ポイント**  
は 貼 っ 付 け る と き は、同  
おな  
じく 支 柱 パー ツ の 角  
しちゅう かど  
と 天 板 パー ツ の 角 に  
てん ばん かど  
合 わ せ て 貼 っ 付 け て  
あ  
く だ さ い。

こ は っ あと うえ てんばん は っ  
6個貼り付け、その後、上から天板パーツを貼り付けます。





## “なりきり楽器”で演奏参加



### 組み立て 3

### 縁<sup>ふち</sup>パーツを合体<sup>かっ たい</sup>させよう!



お ま せん そ お ま ふち こ よう い  
折り曲げ線に沿って折り曲げをしておいた縁パーツ8個を用意します。  
りょうめん もっこうよう せつちやくざい し よう てんばん そくめん そ は つ  
両面テープまたは、木工用の接着剤などを使用して天板パーツの側面に沿うように貼り付けます。



うえ し た てんばん そくめん ふち は つ  
上と下の天板パーツの側面にそれぞれ4つずつ縁パーツを貼り付けます。

### ポイント

は 貼 り 付 け る と き は、てん  
板 パーツ から すこ し は  
み 出 る 位 置 で 貼 り 付  
け て く だ さ い。



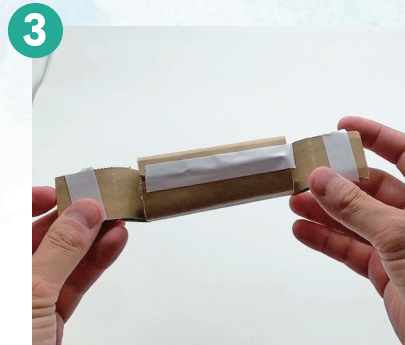
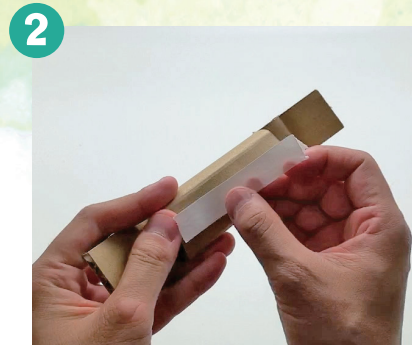
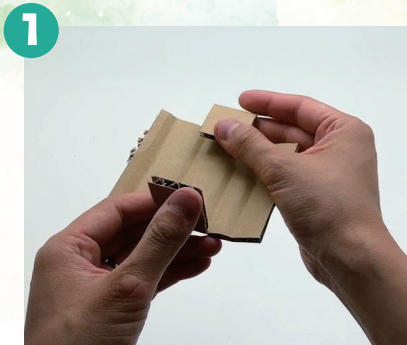


# “なりきり楽器”で演奏参加



## 組み立て 4

## 側面飾りパーツを組み立てて合体させよう!



**ポイント**  
 次の貼り付け準備として、両面テープで貼り付けると良いです。

側面飾りパーツを折り曲げ線に沿って折り曲げます。  
 その後、図のようにテープで止めて固定していきます。

**ポイント**  
 貼り付けるときは、支柱パーツと縁パーツのつなぎ目部分に貼るときれいにできます。



本体に側面飾りパーツを貼り付けていき、6個すべて貼り付けができれば本体の完成です。





## “なりきり楽器”で演奏参加



### 組み立て 5 スティックを組み立てよう!



スティック部分を折り曲げ線に沿ってしっかりと折り曲げます。  
その後テープなどで貼り付けて三角形になるように形を整えていきます。



同じようにスティックをもう1本つくり、全部で2本つくることができればスネアドラムの完成です!!