



# クイズ



Q1 クロネコマークに込められた想いは何でしょう？



- ① 荷物を丁寧に運ぶ
- ② 親子ネコと仲良くする
- ③ 荷物を急いで運ぶ

Q2 スーパーフルトレーラSF25の長さは何メートル？



- ① 2.5m
- ② 25m
- ③ 250m

Q3 ご不在連絡票に入れられた切り込みはなんのため？



- ① 目の不自由な方でも配達が出来たことがわかるため
- ② デザインがかっこいいから
- ③ まとめるときに束ねやすいため

Q4 宅急便で運べないものは？



① お金



② ネコ



③ 刀

Q5 ヤマトグループには、クロネコヤマトを楽しく学べる見学施設があります。それはどこでしょう？



- ① 関西ゲートウェイ(大阪府)
- ② ヤマトグループ歴史館(東京都)
- ③ 羽田クロノゲート(東京都)

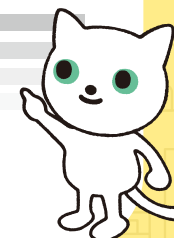
もつと /

# 知りたい!

# 宅急便



ヤマト運輸



# 宅急便

みんなが知っている宅急便。  
れきし  
歴史やしくみについて もっと知ろう!



「宅急便」には、  
たく すばや とど  
「お宅に素早くお届けするサービス」  
こ  
という意味が込められているんです。



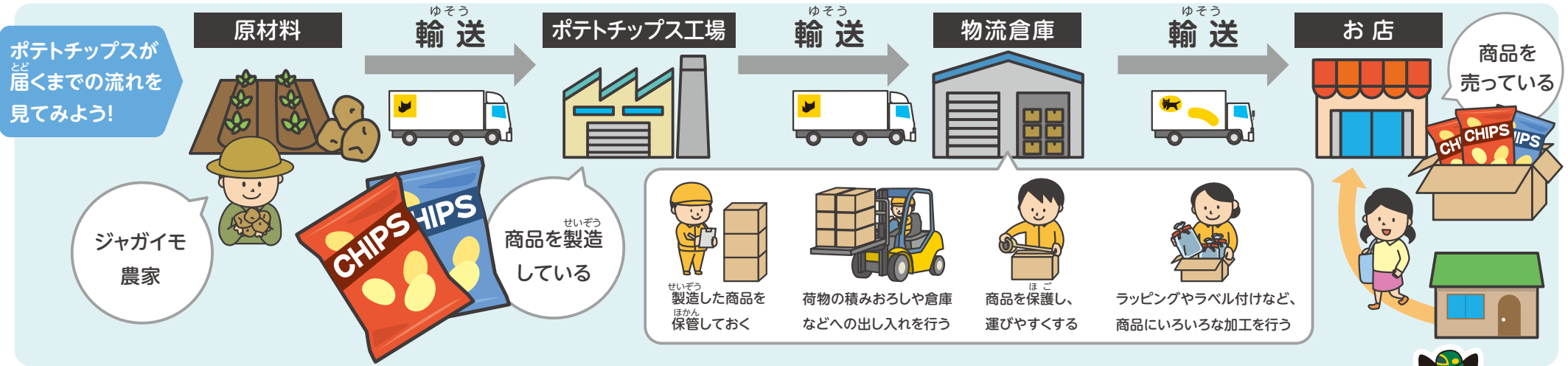
# 物流と宅急便ってなんだろう？



物流のしくみの中で、宅急便は  
どこを担当するのか見ていきます。

## 物流の基本

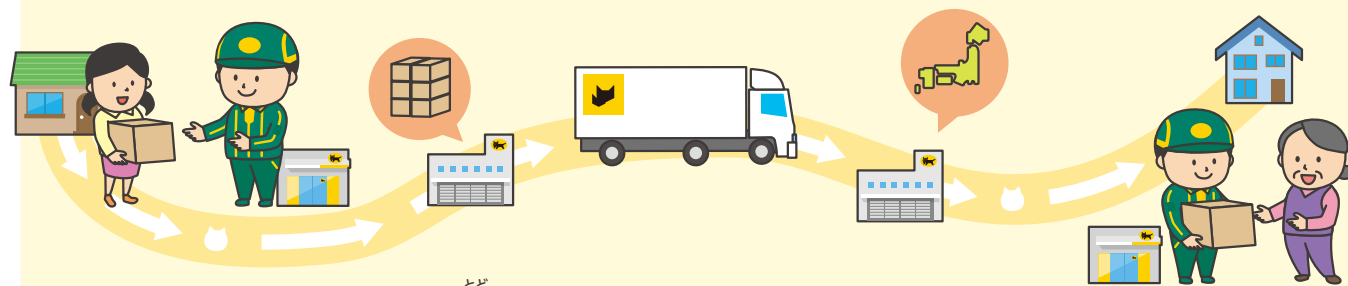
物流とは、原材料が工場に運ばれるところから、商品がお店やみんなのお家に届くまでの「モノの流れ全体」のことです。運ぶだけではなく、保管・箱づめ・仕分け、そして“いつ・どこに・何があるか”を管理する情報のしくみも含まれます。



## 宅急便の大切な役割

### 荷物一つから全国へ

宅急便は、物流の中でも「輸送」という仕事をしていて、お家や会社から荷物を送ることができる「配送サービス」です。



オンラインで買った商品が宅急便で届くことで、お家にいながら買い物ができます。それだけでなく、全国各地からとれたてのお魚や果物などがクール宅急便で届くことで、遠い地域の食べ物も新鮮なまま食べることができます。このように、全国どこへでも集荷・配達を行うことで、社会と生活を支えています。

### 宅急便を知るための用語集

- セールスドライバー (SD)**  
宅急便の集荷・配達や地域の営業活動を担当する。
- 集荷**  
宅急便を発送するお家や会社などに荷物を取りに行くこと。
- 取扱店**  
コンビニなど、宅急便を持ち込んだり、受け取ったりできるお店。
- 営業所**  
宅急便の発送や配達を担当するヤマトの拠点。
- ベース**  
営業所や他のベースから到着した荷物を仕分ける大きなターミナル。
- 運行車**  
ベースなどの拠点の間を輸送するトラック

# れきし 宅急便の歴史



これからも、もっと便利で安心に  
お届けできるサービスを生み出していきます!



メモ

# 宅急便のしくみ①



荷物はリレーのように、いくつもの拠点を通して、お届け先まで運ばれていきます。

## 集荷

おばあちゃんに荷物を送るよ!

東京

荷物を発送するお家や会社

①

コンビニやPUDOステーションなどでも荷物を発送できます



集めた荷物はベースに運ばれます

電話やアプリで予約をすれば荷物をセールスドライバーが引き取りに来てくれるのでとても便利です。



通信

荷物の情報は管理されて営業所やベース、お届け先へも連携されます。



集まった荷物を行き先ベースごとに仕分けていきます

③

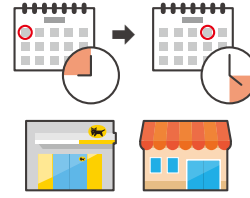


発ベース

通信

かんせんゆうそう 幹線輸送

クロネコメンバーズなら荷物のお届け予定の通知がくるので受け取り日時や場所を変更できます。



送られてきた荷物を行き先営業所ごとに仕分けします

④



着ベース

通信

通信

## 配達

孫からの荷物が楽しみ!



大阪

荷物を受け取るお家や会社

⑥

お届け先へ配達



コンビニやPUDOステーションなどでも荷物を受け取れます

⑤



配達エリアごとに仕分けします



配達エリアごとに仕分けします

長距離の荷物はここから空港や港に運ばれます



全国にベースや営業所があるので荷物を早く届けることができます

※一部通過情報が反映されない場合があります。

メモ

# 宅急便のしくみ②



宅急便にはいろいろな種類や運び方があります!

## 宅急便の種類

荷物の大きさや中身、目的によってさまざまな サービスを用意しています。



## 荷物を届ける

いろいろな運び方をしています。

営業所からお客さまへ



EVトラック

オフィス街や商店街などで活躍します



電動スリーター



台車

ベースからベースへ



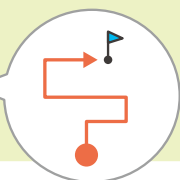
トラック

フェリー

鉄道コンテナ

飛行機

けいたいたんまつ さいてき とど  
携帯端末を使って最適なルートで荷物を届けます。



お届け先の情報を読み取って、配達するルートを自動で設定します。

メモ

Blank memo area with horizontal lines for writing.

# 情報化社会と宅急便

ヤマト運輸では日本中ほとんどの地域に当日～2日で荷物を届けることができます。(一部地域を除く)

## 荷物を送るしくみ

ゆうそうちゆう 輸送中の たいせき 荷物を追跡 できます



① 荷物を受け付ける

えいびょうしょ 営業所

送り状の じょうほう 情報を 読み込む

00-00-00 A

数字とバーコードが 印字された シールが出てくる

### 仕分けコードのみつ

ゆうびんばんごう 郵便番号をもとに 仕分けコードが作成されます。 仕分けコードの情報は ▶ **00-00-00** ▶ ベース - 営業所 - 町村

② 荷物を仕分ける

ベース

バーコードを読み込む

お届け先ごとに仕分けて 次の拠点へ間違いなく 運ばれる

③ 送り状の情報を読み込む

えいびょうしょ 営業所

複数の荷物の配達順を最適化 して自動でルートを表示する

④ 荷物を届ける

えいびょうしょ 営業所

送先

# 社員インタビュー



じむさぎょう 宅急便受付・事務作業

えいびょうしょ 営業所でお客さまの受付業務や事務作業、電話応対などを行います。日々の接客の中で、もっとお得に、便利にヤマト運輸を利用できる方法をお伝えし、喜んでいただけたときにこの仕事をやっていて本当に良かったなと思います。

SD(セールスドライバー)

お客さまからの大切な荷物をおあずかりしたり、お届けしたりしています。他にも、様々な会社のお困りごとと一緒に解決していくサポートもしています。名前を覚えていただいたり、「いつもありがとう」と声をかけていただける瞬間は、とても嬉しく、大きなやりがいを感じます。

ベース作業

集まってきた荷物を行先ごとに仕分ける仕事です。ミスなく仕分け、時間通りに次のベースや営業所に送り込むことができた時、チームみんなで達成感を得られます。

運行ドライバー

ベース間で荷物の長距離輸送をしています。安全第一でお客さまの大切な荷物を次の場所へ繋ぐことで、全国の人々の暮らしや経済活動を支えていることにやりがいを感じています。

しょうひんきかく 商品企画

お客さまからのご要望をもとに便利な商品を作り、その商品をいろいろな人に使ってもらう仕事です。期待に応える商品をつくり、お客さまや社員から感謝の言葉をかけてもらったときは、達成感ややりがいを感じます。

ほかにも倉庫の管理、家電修理、手術器械洗浄メンテナンスなど、荷物を運ぶ以外にもいろいろな仕事があります。

# ヤマトのサステナビリティ



**環境** おんしつこうか 温室効果ガスの排出を抑える取り組みをしています。

**社会** 安心して暮らせる社会づくりに貢献しています。

**社会** じりつしえん 障がいのある方の自立支援

**スワン** 障がいのある方も一緒に仕事をしています。



**環境** おんしつこうか 自分たちで温室効果ガスの排出がない電力をつくる

**太陽光発電** 屋根の上に太陽光パネルをせっち設置し、作った電力は建物やEVIに使用しています。



**環境** よぶん 余分なエネルギーを使わない

**客貨混載** バスや電車で荷物を載せて途中まで運んでもらうことで、トラックの走る距離が短くなり、温室効果ガス排出量を抑えられます。

**環境** 街中で見つけてみよう

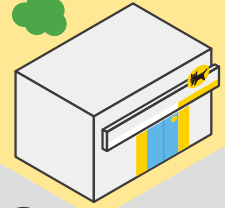
**EV(電気自動車)** 電気で走ることによって温室効果ガスの排出しない車です。



**社会** 社会的な孤立をなくしたい

**クロネコ見守りサービス** 毎日使う電球をIoT電球「ハローライト」に交換し、離れたご家族を見守るサービスです。

※IoT電球…インターネットやスマートフォンと通信できる機能が搭載された電球



**社会** スーパーなどが遠い地域に

**買い物支援** 買い物が不便な地域の一部では集配車両や営業所で食品などを売っています。

**社会** 身近にあることで考えてみよう。

**環境** 電気をこまめに消す

**社会** 困っている人を助ける など

**社会** かそちいき 過疎地域などで移動を手助け

**公共ライドシェア** 集配用ワゴン車両に、人も一緒に乗って移動できるようにしています。



自分たちにできることはどんなことかな？

.....

.....

.....

.....

.....

.....

.....

.....

.....

.....