

会社情報 / 株式情報

2022年3月31日現在

▶ 商号

ヤマトホールディングス株式会社

▶ 本社

東京都中央区銀座二丁目16番10号
電話：(03)3541-4141

▶ 創業

1919(大正8)年11月29日

▶ 設立

1929(昭和4)年4月9日

▶ 資本金

127,234,791,077円

▶ ホームページ

<https://www.yamato-hd.co.jp/>



▶ 事業年度

4月1日から翌年3月31日まで

▶ 株式の状況

発行可能株式総数：1,787,541,000株
発行済株式総数：388,575,592株

▶ 上場証券取引所

東京証券取引所

▶ 株主名簿管理人

みずほ信託銀行株式会社

▶ 定時株主総会

6月中に開催

▶ 会計監査人

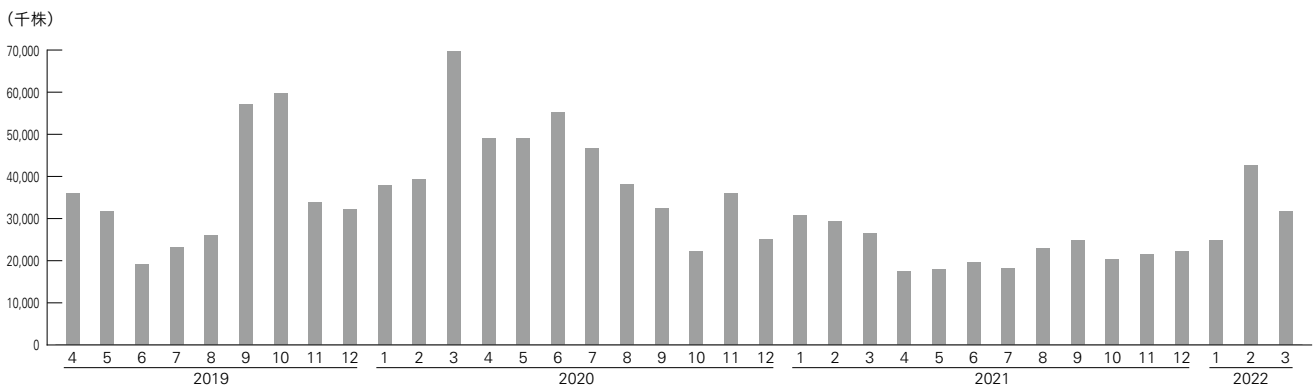
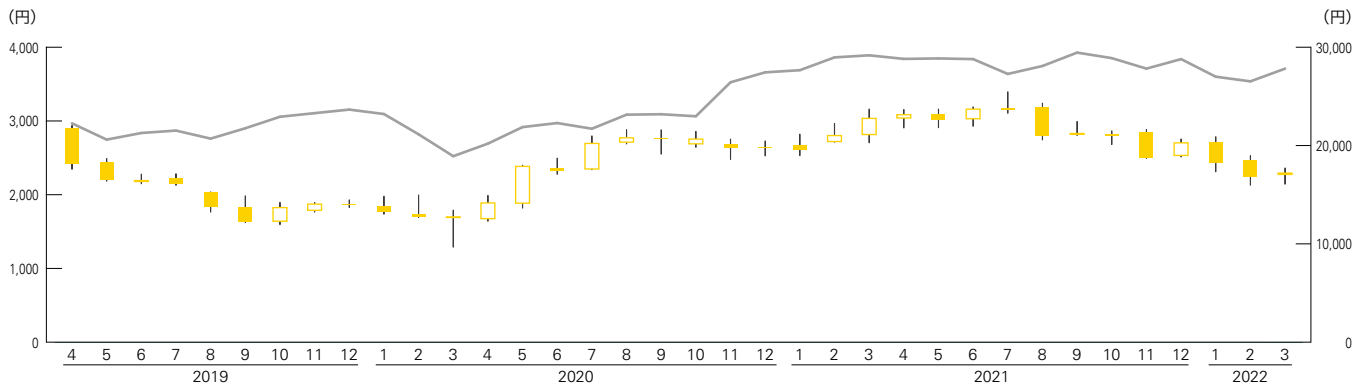
有限責任監査法人トーマツ

▶ 大株主の状況

発行済株式総数(自己株式を除く)に対する
所有株式数の割合

日本マスタートラスト信託銀行株式会社(信託口)	17.67%
ヤマトグループ社員持株会	6.77%
株式会社日本カストディ銀行(信託口)	6.34%
明治安田生命保険相互会社	4.04%
日本生命保険相互会社	4.02%
株式会社みずほ銀行	2.79%
ヤマトグループ取引先持株会	2.26%
トヨタ自動車株式会社	1.57%
損害保険ジャパン株式会社	1.40%
あいおいニッセイ同和損害保険株式会社	1.31%
合計	48.17%

株価・出来高推移(東京証券取引所)



■ 株価(左軸) — 日経平均株価(右軸) ■ 出来高(左軸)