



物流のしくみやヤマトグループの歩みを楽しみながら学べる無料施設 羽田クロノゲート「見学コース」、関西ゲートウェイ「見学コース」を再開

ヤマトホールディングス株式会社（本社：東京都中央区、代表取締役社長：長尾 裕、以下「ヤマトホールディングス」）は、羽田クロノゲート「見学コース」（以下「羽田 CG 見学コース」）、関西ゲートウェイ「見学コース」（以下「関西 GW 見学コース」）を7月2日（木）10時から再開します。

記

1. 概要

ヤマトホールディングスは、新型コロナウイルス感染症の全国への拡大を受け、2月28日（金）より臨時休館していた「羽田クロノゲート見学コース」「関西ゲートウェイ見学コース」の両施設の一般公開を7月2日（木）10時から再開します。この施設再開は、緊急事態宣言の解除や県境またいで移動自粛の解除を受けたものです。再開に際しては、お客様とスタッフの安全・安心を最優先するとともに、厚生労働省から公表された「新しい生活様式」の基準や関連する業界団体のガイドラインに基づき、万全な感染対策を講じて運営いたします。

2. 「見学コース」について

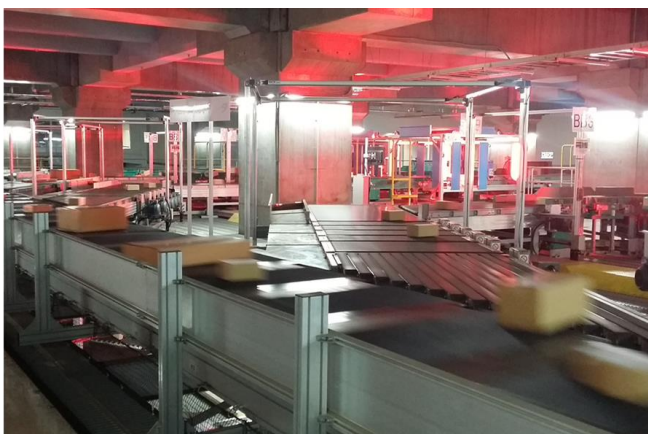
両「見学コース」はグループの歩みや宅急便をはじめとする様々な物流サービスの進化を紹介するとともに、普段目にすることができない物流施設の最先端の設備などを体験・体感していただくために開設いたしました。

※施設開設日：羽田/2014年2月、関西/2018年2月

両見学コースには、オープン以来、日本国内のみならず、海外からも多くのお客様にご来場いただき、「羽田 CG 見学コース」は、2019年9月16日（月）に来場者数が20万人を突破、また「関西 GW 見学コース」は、これまでに2万人超のお客様にご来場いただきました。



ヤマトグループの歩みを学べる『100THANKS』



実際の荷物が目の前を流れる様子が見られる
『見学者コリドー』

3. 感染予防に対する取り組み

(1) アテンダント・スタッフに関して

- ・お客さまをご案内するアテンダント・スタッフは、毎日の自宅での検温と、出勤時のサーモグラフィでの検温を行っています。体調がすぐれない場合には出勤しません
- ・マスクを着用してお客さまをご案内し、こまめな手洗い、うがい、手指の消毒を実施します
- ・飛沫感染防止の観点から、離れた位置でもアテンダントの説明が聞こえるよう、ワイヤレスガイドを導入しています
- ・ご案内時は、通常よりお客様との間隔をあけて対応させていただきます

(2) 施設に関して

- ・見学コース内にアルコール消毒液を複数設置します
- ・見学コース内のこまめな消毒、清掃を行います
※特に手に触れる場所（手すり、ドア、展示品など）の清掃を徹底します
- ・オーディオガイドや車いすなどの貸出物の消毒を徹底します
- ・受付などお客さまと対面する箇所には飛沫感染防止用アクリルパネルを設置します
- ・手に触れて操作する展示箇所には、使い捨ての手袋（ニトリル手袋）、タッチペンなどご用意します

(3) 3密（密集・密接・密閉）対策

- ・見学コース内のドアや窓を一部開放し、密閉を防ぎます
- ・通常時より換気システムの換気量を高めに設定し、空調調節により換気を徹底します
- ・見学コース内に、ソーシャルディスタンスの確保のため立ち位置の目印や掲示物を設置し、密集・密接を防ぎます
- ・3密状態が見受けられた場合、スタッフがお声がけを行います

※万が一、来館者またはスタッフの感染を確認した場合は、保健所と適切に連携して対応するとともに、必要に応じ、当館ホームページなどでお知らせします。

お客さまのご来館に際しては、ご自身で来館された日時を記録して頂くことをお勧めしています。

また、保健所などの行政機関から聞き取り調査などを受けた場合、保健所/行政機関の始動に従って、予約時にいただいた来館者の氏名、連絡先などを提供する場合があります。

なお、新型コロナウイルス感染症防止のために来館時に取得する個人情報は、施設において厳重に保管し、上記以外の目的には使用しません。

4. 感染防止対策として見学者様へのお願い事項

(1) 事前のご予約をお願いしています

一回当たりの見学コースへの入場者数を通常時の40名から15名に減らして、密を避ける形のご案内をさせて頂いています。それに伴い、ご予約は1組につき5名までとさせて頂いています。

また、ご予約の際は、代表者様ならびに同行者様の全員の氏名、連絡先などの情報について、入力をお願いしています。※事前入力いただけなかった項目については、ご見学当日に手書きにて記入頂きます。

(2) 受付時に非接触での検温を実施しています

37.5度以上の発熱が確認された場合は、見学コースへのご入場をお断りしています。

また、見学者様の健康状態に関する確認書（ヘルスチェックシート）のご記入をお願いしています。

(3) 見学者様全員の方に運転免許証、保険証、学生証などの身分証明書をご提示いただいています
身分証明書はご本人様確認のみに利用しますのでコピー等はいたしません。

※小学生以下のお子様については引率の方のみ身分証明書のご提示をお願いしています。

(4) マスクの着用と、咳エチケットの徹底をお願いしています

マスクをお持ちでないお客様には、受付時に使い捨てマスクを配布させて頂いています。

(5) 受付時のアルコール消毒と、見学コース内での手洗い及びこまめなアルコール消毒にご協力をいただきます

※アルコールアレルギーをお持ちの方には、次亜塩素酸水もご用意しています。

(6) 他のお客様との間隔を保ってご見学いただいています

施設の床には、お客様同士の間隔をおとり頂くための表示をしています。

(7) 見学中は、飛沫予防のため大声での会話はお控えいただきます

(8) 館内で激しく咳き込むなど、風邪のような症状がある方には、退館をお願いする場合がございます

※以下の項目に該当する方は、ご来館をお控えいただいています。

- ・発熱や風邪のような症状（咳、くしゃみ、鼻水、のどの痛み）がある方
- ・日本政府が発表した、14 日間の待機要請対象の方
- ・過去 14 日以内に発熱や感冒症状で受診や服薬等をした方

【お問合せ先】

報道機関の方	ヤマトホールディングス（株）	広報担当	TEL：03-3541-4141
一般のお客様	羽田 CG 見学コース事務局		TEL：03-6756-7180

【参考】

見学コースの概要や予約方法、イベントのご案内につきましては、以下をご覧ください。

(1) 羽田 CG 見学コース

【ホームページ】URL：<http://www.yamato-hd.co.jp/hnd-chronogate/visitortour.html>

- ① 住所：東京都大田区羽田旭町 11-1
京浜急行空港線「穴守稲荷駅」より徒歩約 5 分
東京モノレール「天空橋駅」より徒歩約 10 分
- ② 営業時間：9:30～19:30
※休館日：毎週月曜日（祝日の場合は営業）、年末年始、お盆期間
- ③ 見学の所要時間：約 90 分
- ④ 料金：無料
- ⑤ 予約受付：Web サイトおよびお電話にて承っています。
※見学日の 30 日前から前日までご予約可能です。
- ⑥ 対応言語：日本語、英語、中国語

(2) 関西 GW 見学コース

【ホームページ】URL：<http://www.yamato-hd.co.jp/gateway/visitortour.html>

- ① 住所：大阪府茨木市松下町 3-1
JR 東海道本線「茨木駅」よりバスで約 10 分
阪急京都線「茨木市駅」よりバスで約 13 分
- ② 営業時間：10:00～17:30
※休館日：毎週月曜日（祝日の場合は営業）、年末年始、お盆期間
- ③ 見学の所要時間：約 80 分
- ④ 料金：無料
- ⑤ 予約受付：Web サイトおよびお電話にて承っています。
※見学日の 30 日前から前日までご予約可能です。
- ⑥ 対応言語：日本語、英語、中国語