



## デジタルキーを活用した、オートロックマンションへの「置き配」実用実験をスタート ～マルチデジタルキープラットフォームの開発で、安心な置き配を「EAZY」に実装へ～

ヤマト運輸株式会社（本社：東京都中央区、代表取締役社長：栗栖利蔵）は、ECを利用されるお客さまのさらなる受け取り利便性向上に向け、オートロックマンションにお住まいのお客さまに、安心な自宅前などの置き配を提供する、デジタルキーを活用した新機能を「EAZY」に追加します。複数社のデジタルキーを一つのシステム上で管理し、より多くのマンションの居住者にご利用いただけるよう、今後デジタルキーを開発するパートナーとの連携を進め、各地で実用実験を実施します。

### 記

#### 1. 背景および目的

新型コロナウイルス感染症拡大により急加速するEC化と、個人のライフスタイルに沿った受け取りニーズの多様化を背景に、置き配による受け取りを希望するお客さまが増加しています。

ヤマトグループは、2020年6月24日にEC事業者向けの配送商品「EAZY」を発売し、対面にくわえ、自宅前などの置き配に対応するとともに、配達直前まで受け取り場所の変更が可能など、お客さまの受け取り利便性向上に取り組んでいます。

一方で、オートロックマンションでの受け取りの場合、置き配での受け取りを希望しても、宅配BOXの数が限られている、本人が不在のためオートロックが解錠できず、お届けできないといった課題がありました。さらに、セキュリティの観点から、居住者以外の方が安易にマンション内に入れることに対する不安の声も多くあることから、当社はこれらを社会課題と捉え、行政やパートナーと連携し解決に向け取り組んできました。

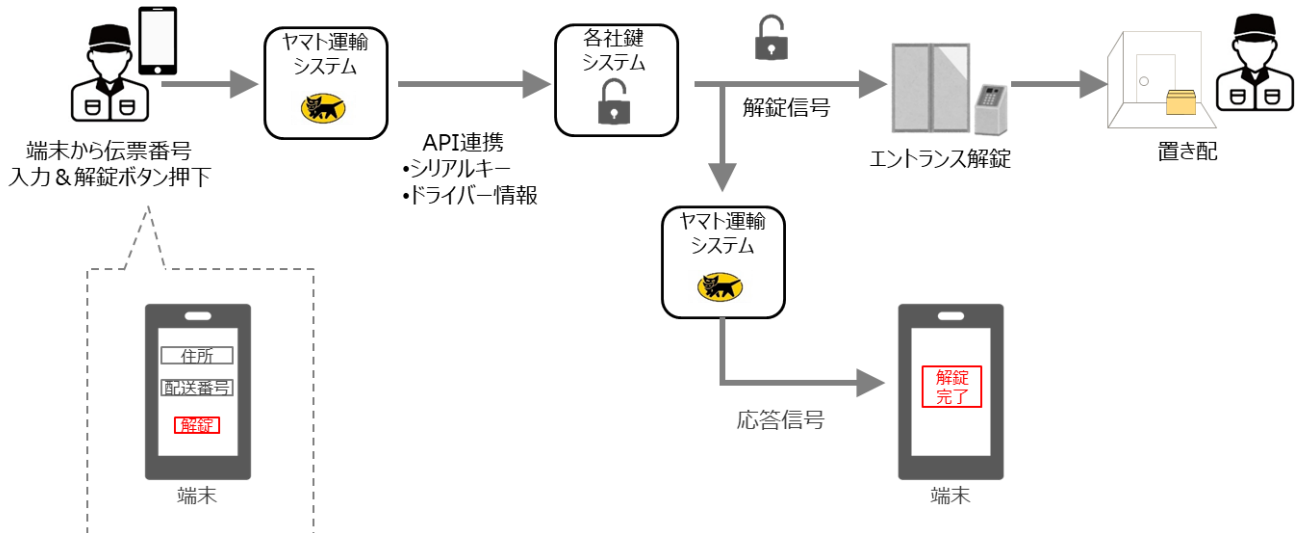
今回、オートロックマンションでも置き配など多様化する受け取りニーズに応えるため、複数社のデジタルキーを同時に管理できるマルチデジタルキープラットフォームを開発し、配達情報と連動した、デジタルキーによるオートロックの解錠が可能なセキュリティの高い新機能を「EAZY」に追加します。

今後、実用実験を進め、複数社が提供するデジタルキーとの連携を行い、早期の全国展開を進めます。

## 2. 機能概要

該当するマンションの居住者が EAZY 利用時に「対面」ではなく、玄関ドア前などの「置き配」を指定すると、配達する EAZY CREW が持つ専用アプリに、エントランスのオートロック解錠に必要なワンタイムパスワードが発行されます。それぞれの配達情報ごとにオートロック解錠に必要なワンタイムパスワードが発行されるため高いセキュリティを実現します。

※対面での配達希望時にはワンタイムパスワードは発行されない制限となります。



## 3. 今後の展開

実用化に向け、3月上旬から東京都内において複数のデジタルキーを対象に実験を開始し、2021年度中に全国約1万棟での展開を進めます。

また、自宅に設置する宅配BOXなどのデジタルキー化にも対応するため、パートナーとのさらなる連携を図ります。

今後もヤマトグループは、EC事業者、購入者、物流事業者がともに発展できる「ECエコシステム」の構築を目指します。

### 【本ニュースリリースに関するお問い合わせ】

<一般の方>

ヤマト運輸株式会社 コールセンター TEL：0120-01-9625

<報道関係の方>

ヤマトホールディングス株式会社 コーポレートコミュニケーション戦略担当

TEL：03-3541-4141

mail：[koho@kuronekoyamato.co.jp](mailto:koho@kuronekoyamato.co.jp)